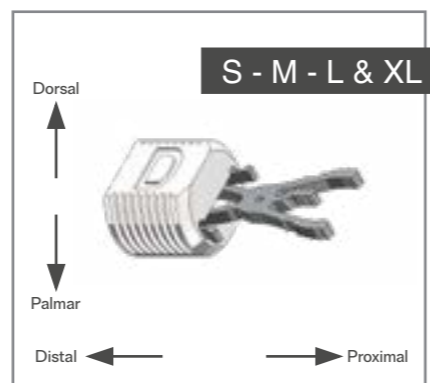


**BESTELLINFORMATIONEN**

**Implantate DIP/IP**

Katalog	Bezeichnung	Artikelnummer
	Intramedulläres Arthrodesenimplantat - Small 0°	310-P20200
	Intramedulläres Arthrodesenimplantat - Small 15°	310-P20215
	Intramedulläres Arthrodesenimplantat - Small 25°	310-P20225
	Intramedulläres Arthrodesenimplantat - Medium 0°	310-P10100
	Intramedulläres Arthrodesenimplantat - Medium 15°	310-P10115
	Intramedulläres Arthrodesenimplantat - Medium 25°	310-P10125
	* Intramedulläres Arthrodesenimplantat - Large 0°	310-P30300
	Intramedulläres Arthrodesenimplantat - Large 15°	310-P30315
	Intramedulläres Arthrodesenimplantat - Large 25°	310-P30325
	* Intramedulläres Arthrodesenimplantat - Extra Large 0°	310-P40400
	Intramedulläres Arthrodesenimplantat - Extra Large 15°	310-P40415
	Intramedulläres Arthrodesenimplantat - Extra Large 25°	310-P40425

- Steril
- Sofort einsatzbereit "ready-to-use"



\* Größen angepasst an den IP-Daumen entsprechend der Anatomie des Patienten



**KeriMedical SA**  
 Schweiz (Hauptsitz)  
 Route des Acacias, 45a  
 1227 Genf - Schweiz  
 Tel: +41 58 255 01 30  
 Fax: +41 58 255 01 40  
 customerservice@kerimedical.com

**KeriMedical SAS**  
 Frankreich  
 34 rue Antoine Redier  
 74160 Archamps - Frankreich  
 Tel: +33(0)4 50 85 36 10  
 Fax: +33 (0)4 80 16 05 10  
 adv@kerimedical.com

Vertrieb durch :



Fully committed to **Hand & Wrist** only  
[www.kerimedical.com](http://www.kerimedical.com)



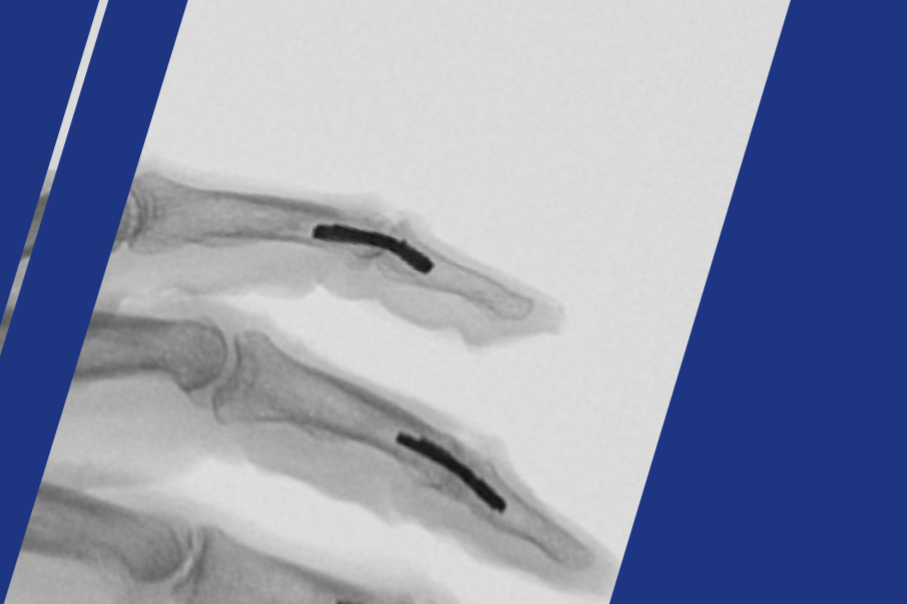
**KeriFuse®**

Intramedulläres  
 Arthrodesenimplantat  
 DIP / IP  
 0° / 15° / 25°



Intramedulläres Arthrodesenimplantat  
DIP / IP  
0° / 15° / 25°

Chirurgische Behandlung der DIP-Arthrose  
der Finger und der IP-Arthrose des Daumens  
durch Arthrodesen



## Die chirurgische Arthrodesen-Lösung

MODULARITÄT

**4 GRÖßEN**

Small Medium Large\* Extra-large\*

**3 WINKEL**

0° 15° 25°

ANPASSUNGSFÄHIG

\* Größen angepasst an den IP-Daumen entsprechend der Anatomie des Patienten

## SUPERELASTISCHES FORMGEDÄCHTNISIMPLANTAT

FUNKTIONSPRINZIPIEN

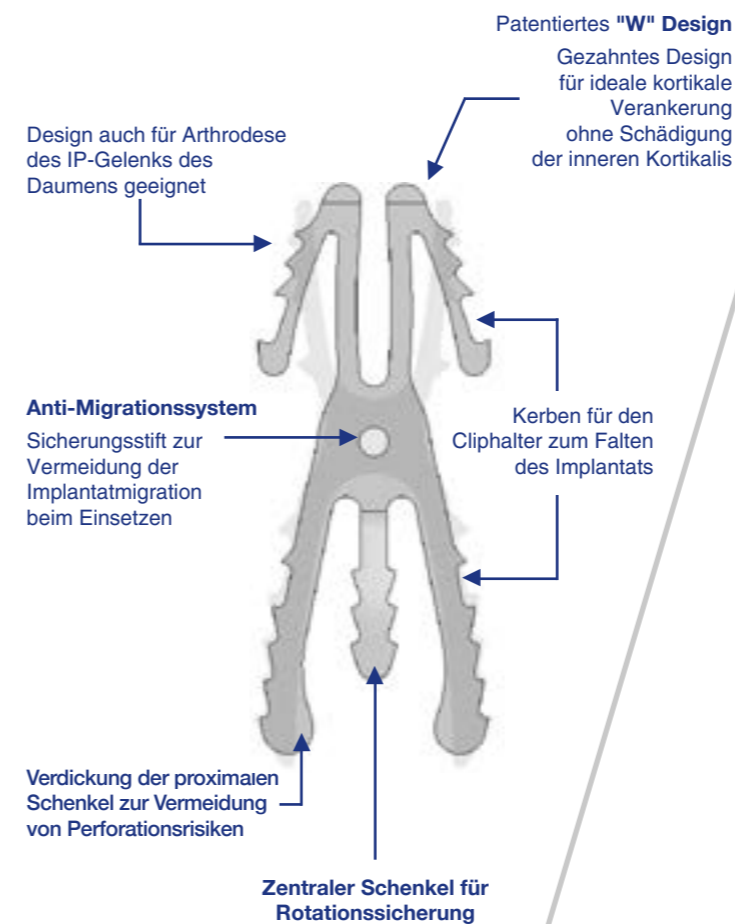
Geschlossene Position

Offene Position

- Superelastisches Nitinol
- Einsetzen des Implantats in gefalteter Form: Erhaltung der Kontaktfläche in Höhe der Arthrodesen-Linie
- Einsatz der Verankerung in den Phalangen für optimale Verankerung und Stabilität

### KeriFuse® vs X-Fuse

**+** KeriFuse®  
Design auch für Arthrodesen des IP-Daumens geeignet



### KeriFuse® vs Kompressionschraube

**+** KeriFuse®  

- Winkel 0°/15°/25°
- Kein Pulpaansatz

